

**Pravidla pro výběr budoucích nájemců parkovacích stání
ve správě Odboru správy majetku MMB**

1. Obecná ustanovení

Odbor správy majetku MMB spravuje garáže, bytové domy a domy s pečovatelskou službou, ve kterých jsou umístěna garážová nebo venkovní stání (dále jen „parkovací stání“). Garážová nebo venkovní stání jsou obvykle zpřístupněna přes závoru či vrata na dálkové ovládání.

2. Výběr nájemců

- Žadatelé mohou požádat o pronájem parkovacích stání na Odboru správy majetku MMB, Husova 3, 601 67 Brno. V žádosti musí být uvedeno:
 - jméno a příjmení/název, adresa trvalého pobytu/sídlo, datum narození/IČO, kontakt,
 - číslo bytového domu a bytu,
 - sdělení, zda je žadatel držitelem průkazu ZTP nebo ZTP/P.
- Žádosti budou vyřizovány chronologicky dle data jejich doručení.
- V případě prvotního obsazování bytů v novostavbách bude pro prvního nájemce bytu rezervováno jedno parkovací stání, a to po dobu jednoho měsíce od uzavření nájemní smlouvy na byt v daném objektu. V případě nezájmu o parkovací stání ze strany nového nájemce bude parkovací stání nabídnuto dalším zájemcům, a to po uplynutí výše uvedené lhůty.
- Parkovací stání v bytových domech ve správě Odboru správy majetku jsou primárně určena pro nájemníky bytových domů. Při přidělování volného parkovacího stání budou mít nájemníci přednost před ostatními žadateli. Nájemní smlouvy jsou uzavírány s jednoměsíční výpovědní dobou, tudíž v případě potřeby může být nájemní smlouva vypovězena a uvolněné parkovací stání může být přiděleno nájemníkovi bytového domu.
- V případě, že s nájemcem, který má pronajaté parkovací stání na základě rezervace při prvotním přidělení bytu v novostavbě, bude ukončen nájem bytu, může být nájem parkovacího stání vypovězen.
- O přidělení konkrétního parkovacího stání rozhoduje výhradně pronajímatel.

3. Podmínky uzavření smlouvy o nájmu

- S vybraným nájemcem bude uzavřena nájemní smlouva. Smlouva bude uzavřena na dobu neurčitou s jednoměsíční výpovědní dobou.
- V případě, že nebudou držitelé průkazů ZTP nebo ZTP/P, kteří jsou nájemci bytu v domě, obsazena parkovací stání, která jsou určena držitelům průkazu ZTP nebo ZTP/P, mohou být tato parkovací stání pronajata i jiným osobám za podmínky, že pokud držitel průkazu ZTP nebo ZTP/P, který je nájemcem bytu v domě, při plné obsazenosti požádá o pronájem tohoto parkovacího stání, bude

nájem s držitelem průkazu ZTP nebo ZTP/P, který je nájemcem bytu v domě, upřednostněn a případný nájem jiné osobě vypovězen. Držitel průkazu ZTP nebo ZTP/P však nesmí mít vyhrazené parkovací stání na ulici.

- Parkovací stání nesmí být přenechána do podnájmu či jiného užívání třetím osobám bez předchozího písemného souhlasu pronajímatele.

4. Výše nájemného

- Výše nájemného za parkovacího stání v jednotlivých objektech se uveřejňuje na úřední desce statutárního města Brna. Seznam parkovacích stání včetně nájemného na daný kalendářní rok je uveden na webových stránkách statutárního města Brna www.brno.cz.
- Každoročně je nájemné navyšováno o průměrnou míru inflace stanovenou ČSÚ za předcházející kalendářní rok.

5. Dálkový ovladač garážových vrat/parkovací závory

V případě, že parkovací stání je přístupné přes garážová vrata či parkovací závory na dálkové ovládání, obdrží nájemce po uzavření nájemní smlouvy dálkový ovladač na obsluhu garážových vrat/parkovací závory oproti uhrazení zálohy ve výši 1.100,- Kč. Platba může být provedena hotově na pokladně Odboru správy majetku MMB, Husova 3, Brno nebo bezhotovostně na účet č. 111502222/0800 pod VS, který je před podpisem nájemní smlouvy sdělen. V případě, že bude nájem ukončen a dálkový ovladač nájemcem vrácen, bude nájemci záloha vrácena.

6. Přejícná a závěrečná ustanovení

- Nájemní smlouvy platné ke dni účinnosti těchto pravidel zůstávají v platnosti i nadále.
- Tato pravidla nabývají účinnosti dne 1. 1. 2024.
- Tato pravidla byla schválena Radou města Brna na její schůzi č. R9/065 konané dne 20. 12. 2023.

➤ **Bedřichovická 1593/19 – dům s pečovatelskou službou**

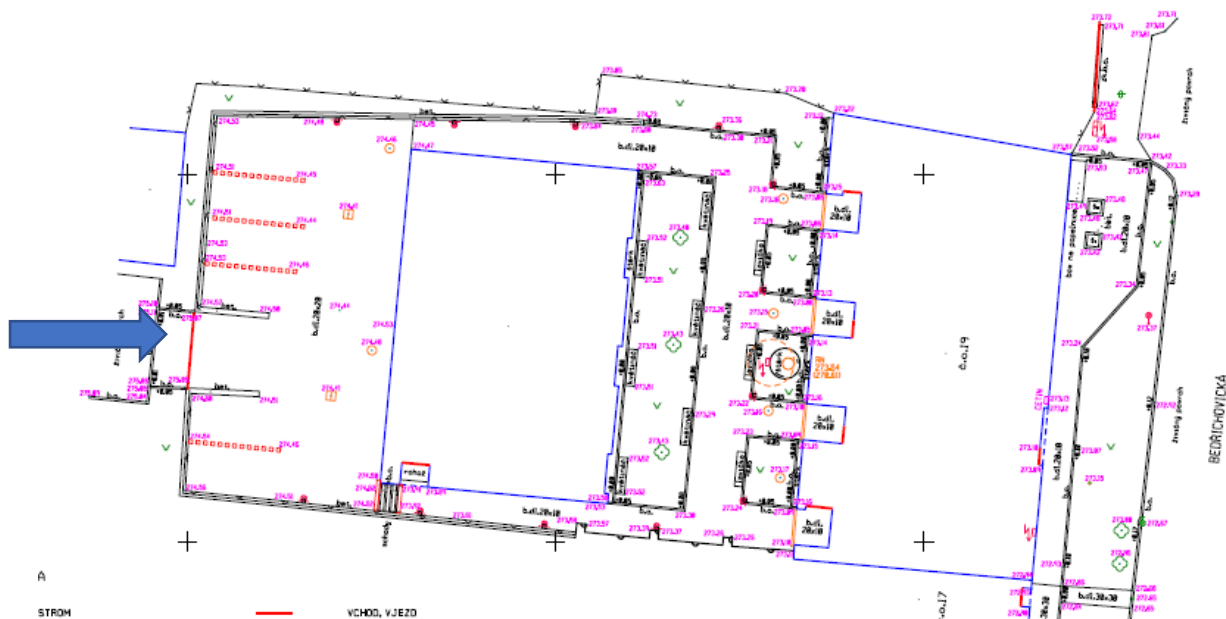
Adresa	Bedřichovická
Číslo popisné	1593/19
Parcelní číslo	1095/1 a 1094/3
Katastrální území	Slatina
Umístění parkovacích stání	6 parkovacích stání ve dvorním traktu na parcele 1095/1 a 1 samostatné parkovací stání na parcele 1094/3
Počet parkovacích stání	7 z toho 1 imobilní

Parkovací stání jsou určena **pro bydlící a nebydlící osoby** v domě Bedřichovická 1593/19.

Výše nájemného na rok 2023* za parkovací stání činí:

- 668,- Kč včetně DPH/měsíc + služby a energie

(*každoročně je nájemné navyšováno o průměrnou míru inflace stanovenou ČSÚ za předcházející kalendářní rok)



Stav k 1.12.2023

➤ **Beethovenova 2 – bytový dům**

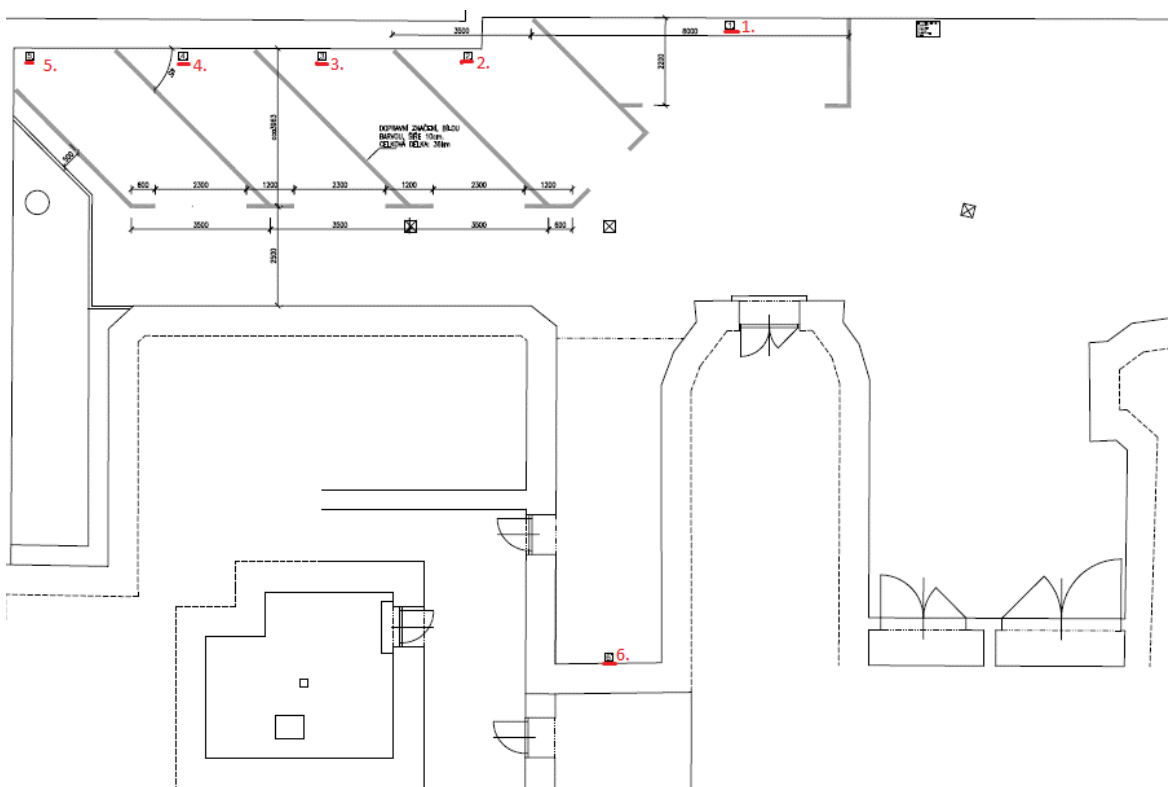
Adresa	Beethovenova
Číslo popisné	650/2
Parcelní číslo	68
Katastrální území	Město Brno
Umístění parkovacích stání	dvorní trakt a samostatně stojící garáže
Počet parkovacích stání	6 a 3

Parkovací stání jsou určena **pro bydlící a nebydlící osoby** v domě Beethovenova 2.

Výše nájemného na rok 2023* za parkovací stání činí:

- za parkovací stání v dvorním traktu domu ve výši 2.096,- Kč včetně DPH za měsíc pro nájemce domu Beethovenova 2
- za parkovací stání v dvorním traktu domu ve výši 2.500,- Kč včetně DPH za měsíc pro ostatní zájemce
- za garáže ve výši 2.712,- Kč včetně DPH za měsíc + služby a energie pro nájemce domu Beethovenova 2
- za garáže ve výši 3.000,- Kč včetně DPH za měsíc + služby a energie pro ostatní zájemce

(*každoročně je nájemné navyšováno o průměrnou míru inflace stanovenou ČSÚ za předcházející kalendářní rok)



Stav ke dni 1. 12. 2023

➤ Bratislavská 51 – bytový dům

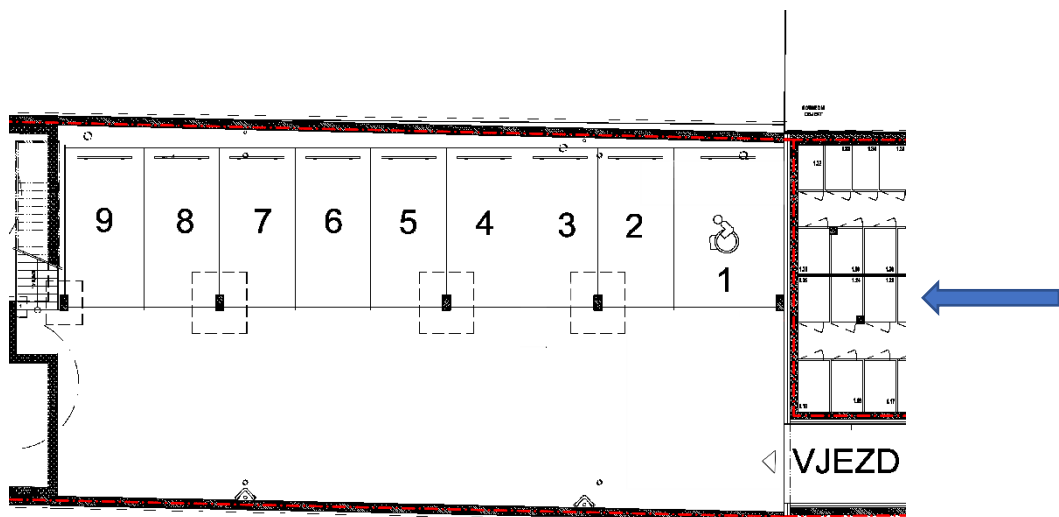
Adresa	Bratislavská
Číslo popisné	933/51
Parcelní číslo	140/1
Katastrální území	Zábrdovice
Umístění parkovacích stání	dvorní trakt
Počet parkovacích stání	9 z toho 1 imobilní

Parkovací stání jsou určena **pro bydlící a nebydlící osoby** v domě Bratislavská 51.

Výše nájemného na rok 2023* za parkovací stání činí:

- 1.266,- Kč včetně DPH za měsíc pro bydlící v domě Bratislavská 51
- 1.990,- Kč včetně DPH za měsíc pro ostatní zájemce

- (*každoročně je nájemné navyšováno o průměrnou míru inflace stanovenou ČSÚ za předcházející kalendářní rok)



Stav ke dni 1. 12. 2023

➤ **Čechyňská 15 – Dům s pečovatelskou službou**

Adresa	Čechyňská
Číslo popisné	516/15
Parcelní číslo	326
Katastrální území	Trnitá
Umístění parkovacích stání	dvorní trakt
Počet parkovacích stání	4 bezbariérové

Parkovací stání jsou určena **pro bydlící a nebydlící osoby** v domě Čechyňská 15.

Výše nájemného na rok 2023* za parkovací stání činí:

- 648,- Kč včetně DPH za měsíc + služby a energie pro nájemce domu Čechyňská 15
- 1.356,- Kč včetně DPH za měsíc + služby a energie pro ostatní nájemce

(*každoročně je nájemné navyšováno o průměrnou míru inflace stanovenou ČSÚ za předcházející kalendářní rok)



Stav ke dni 1. 12. 2023

➤ **Dukelská třída 88 – bytový dům**

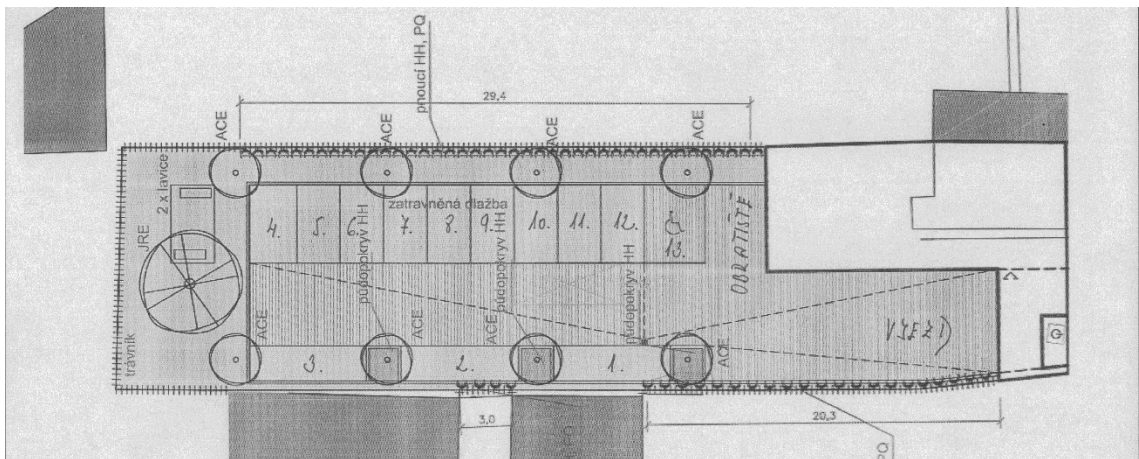
Adresa	Dukelská třída
Číslo popisné	1658/88
Parcelní číslo	721
Katastrální území	Husovice
Umístění parkovacích stání	dvorní trakt
Počet parkovacích stání	12

Parkovací stání jsou určena **pro bydlící a nebydlící osoby** v domě Dukelská třída 88.

Výše nájemného na rok 2023* za parkovací stání činí:

- 663,- Kč včetně DPH za měsíc pro nájemce domu Dukelská třída 1658/88
- 1.356,- Kč včetně DPH za měsíc pro ostatní nájemce

(*každoročně je nájemné navyšováno o průměrnou míru inflace stanovenou ČSÚ za předcházející kalendářní rok)



Stav ke dni 1. 12. 2023

➤ **Jabloňová 22-28 – bytový dům**

Adresa	Jabloňová
Číslo popisné	603/22-28
Parcelní číslo	666/195
Katastrální území	Medlánky
Umístění parkovacích stání	hromadné parkovací stání v 1. PP
Počet parkovacích stání	41

Parkovací stání jsou určena **pro bydlící a nebydlící osoby** v domě Jabloňová 22-28.

Výše nájemného na rok 2023* za parkovací stání činí:

- 1.229,- Kč včetně DPH/měsíc + služby a energie pro nájemce domu Jabloňová 22-28
- 1.476,- Kč včetně DPH/měsíc + služby a energie pro ostatní zájemce

(*každoročně je nájemné navyšováno o průměrnou míru inflace stanovenou ČSÚ za předcházející kalendářní rok)



Stav ke dni 1. 12. 2023

➤ **Křídlovická 13 – Dům s pečovatelskou službou**

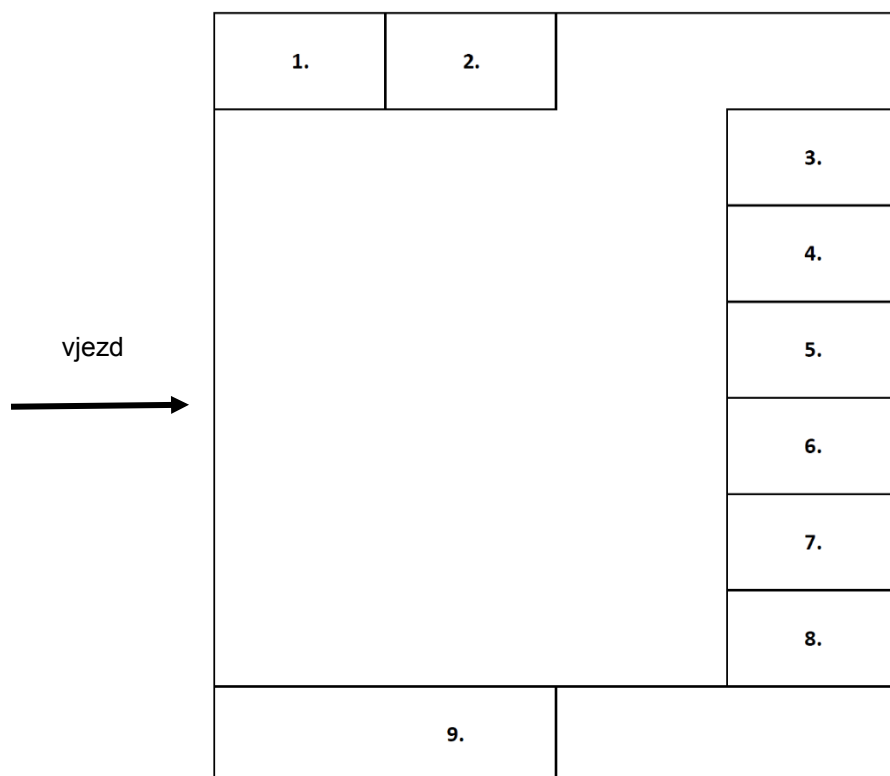
Adresa	Křídlovická
Číslo popisné	1002/13
Parcelní číslo	1713/1
Katastrální území	Staré Brno
Umístění parkovacích stání	hromadné parkovací stání v 1. NP
Počet parkovacích stání	9

Parkovací stání jsou určena **pro bydlící a nebydlící osoby** v domě Křídlovická 13.

Výše nájemného na rok 2023* za parkovací stání činí:

- 668,- Kč včetně DPH/měsíc + služby a energie určené pro imobilní nájemce bytů domu Křídlovická 13
- 1.990,- Kč včetně DPH/měsíc + služby a energie určené pro ostatní imobilní zájemce
- 1.203,- Kč včetně DPH/měsíc + služby a energie pro nájemce bytů domu Křídlovická 13
- 1.990,- Kč včetně DPH/měsíc + služby a energie pro ostatní zájemce

(*každoročně je nájemné navyšováno o průměrnou míru inflace stanovenou ČSÚ za předcházející kalendářní rok)



Stav ke dni 1. 12. 2023

➤ **Tržní 2 – bytový dům**

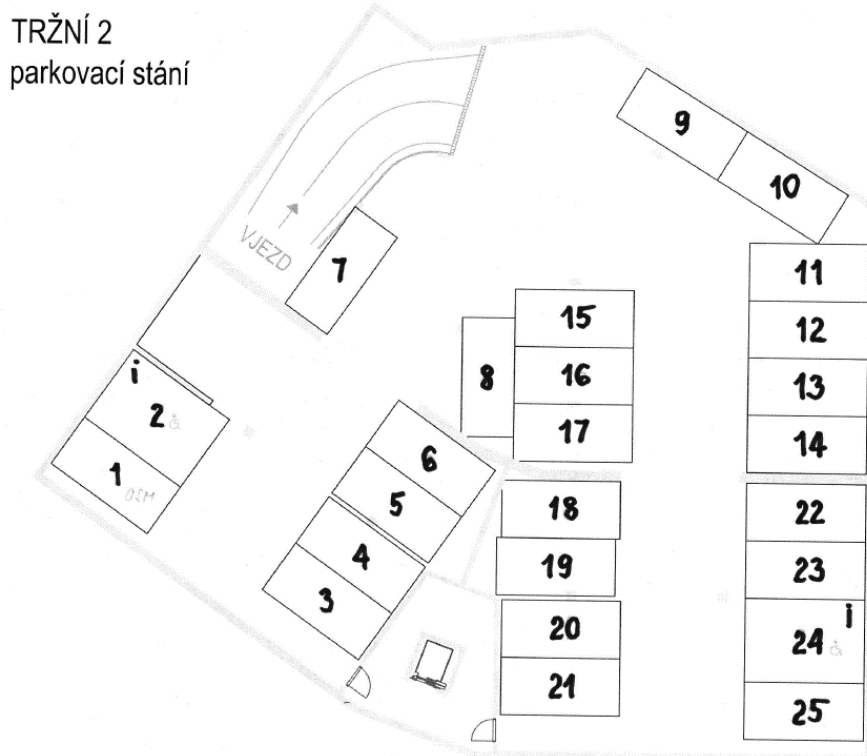
Adresa	Tržní
Číslo popisné	1242/2
Parcelní číslo	13/2
Katastrální území	Černovice
Umístění parkovacích stání	hromadné parkovací stání v 1. NP
Počet parkovacích stání	25

Parkovací stání jsou určena **pro bydlící a nebydlící osoby** v domě Tržní 2.

Výše nájemného na rok 2023* za parkovací stání činí:

- 1.181,- Kč vč. DPH/měsíc + služby a energie pro nájemce bytů domu Tržní 2
- 1.469,- Kč vč. DPH/měsíc + služby a energie pro ostatní zájemce

(*každoročně je nájemné navyšováno o průměrnou míru inflace stanovenou ČSÚ za předcházející kalendářní rok)



Stav ke dni 1. 12. 2023

➤ **Valchařská 14 a 15 – bytový dům**

Adresa	Valchařská
Číslo popisné	1667/14
Parcelní číslo	1084/1
Katastrální území	Husovice
Umístění parkovacích stání	dvorní trakt a samostatně stojící garáž
Počet parkovacích stání	7 a 2

Adresa	Valchařská
Číslo popisné	1668/15
Parcelní číslo	1168
Katastrální území	Husovice
Umístění parkovacích stání	garáž
Počet parkovacích stání	3

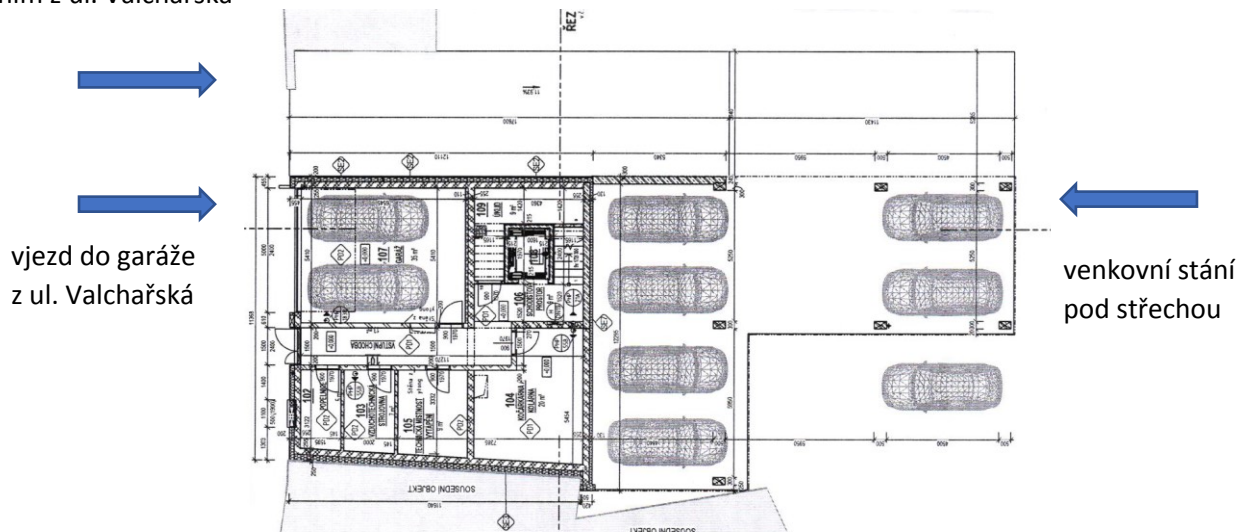
Parkovací stání jsou určena **pro bydlící a nebydlící osoby** v domě Valchařská 14 a 15.

Výše nájemného na rok 2023* za parkovací stání činí:

- za parkovací stání ve dvorním traktu domu Valchařská 14 ve výši 663,- Kč včetně DPH za měsíc pro nájemce domu Valchařská 14 a 15
- za parkovací stání ve dvorním traktu domu Valchařská 14 ve výši 1.611,- Kč včetně DPH za měsíc pro ostatní zájemce
- za zastřešené parkovací stání ve dvorním traktu domu Valchařská 14 ve výši 786,- Kč včetně DPH za měsíc pro nájemce domu Valchařská 14 a 15
- za zastřešené parkovací stání ve dvorním traktu domu Valchařská 14 ve výši 1.611,- Kč včetně DPH za měsíc pro ostatní zájemce
- za garáže v domě Valchařská 14 a 15 ve výši 1.034,- Kč včetně DPH za měsíc + služby a energie pro nájemce domu Valchařská 14 a 15
- za garáže v domě Valchařská 14 a 15 ve výši 1.990,- Kč včetně DPH za měsíc + služby a energie pro ostatní zájemce

(*každoročně je nájemné navyšováno o průměrnou míru inflace stanovenou ČSÚ za předcházející kalendářní rok)

vjezd k venkovním stáním z ul. Valchařská



Stav ke dni 1. 12. 2023

➤ **Vojtova 1030/7 a 1031/9**

Adresa	Vojtova	Vojtova
Číslo popisné	1030/7	1031/9
Parcelní číslo	507/4	507/3
Katastrální území	Štýřice	Štýřice
Umístění park. stání	hromadné parkovací stání v 1. PP	hromadné parkovací stání v 1. PP
Počet parkovacích stání	32	50

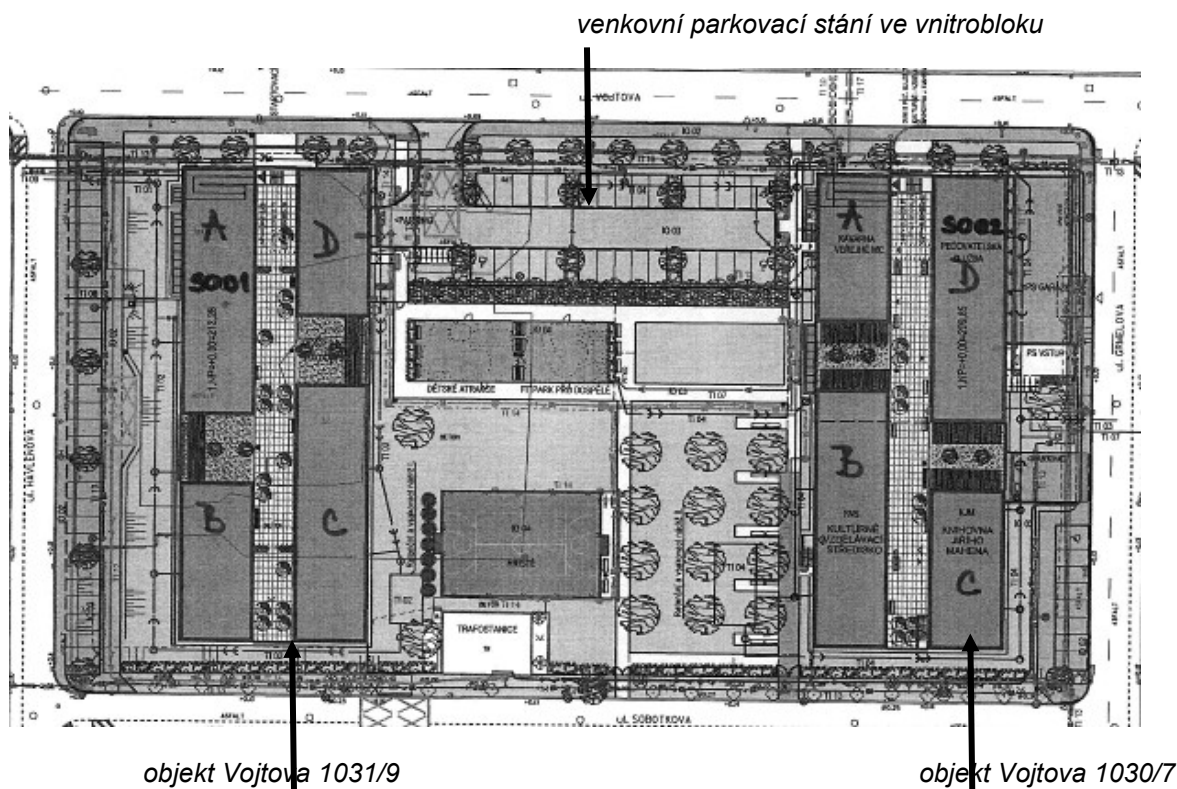
Adresa	Vojtova
Číslo popisné	
Parcelní číslo	507/10
Katastrální území	Štýřice
Umístění parkovacích stání	venkovní parkovací stání ve vnitrobloku areálu
Počet parkovacích stání	30

Parkovací stání jsou určena **pro bydlící a nebydlící osoby** v domě Vojtova 1030/7 a Vojtova 1031/9.

Výše nájemného na rok 2023* za parkovací stání činí:

- v domě Vojtova č. p. 1030/7 a č. p. 1031/9 ve výši 1.203,- Kč vč. DPH/měsíc pro nájemce bytů v domech Vojtova č. p. 1030/7 a č. p. 1031/9
- v domě Vojtova č. p. 1030/7 a č. p. 1031/9 ve výši 1.990,- Kč vč. DPH/měsíc pro ostatní zájemce
- ve vnitrobloku areálu na parc. č. 507/10 ve výši 956,- Kč vč. DPH/měsíc pro nájemce bytů v domech Vojtova č. p. 1030/7 a č. p. 1031/9
- ve vnitrobloku areálu na parc. č. 507/10 ve výši 1.743,- Kč vč. DPH/měsíc pro ostatní zájemce

(*každoročně je nájemné navyšováno o průměrnou míru inflace stanovenou ČSÚ za předcházející kalendářní rok)



Stav ke dni 1. 12. 2023

➤ Zderadova 3 – bytový dům

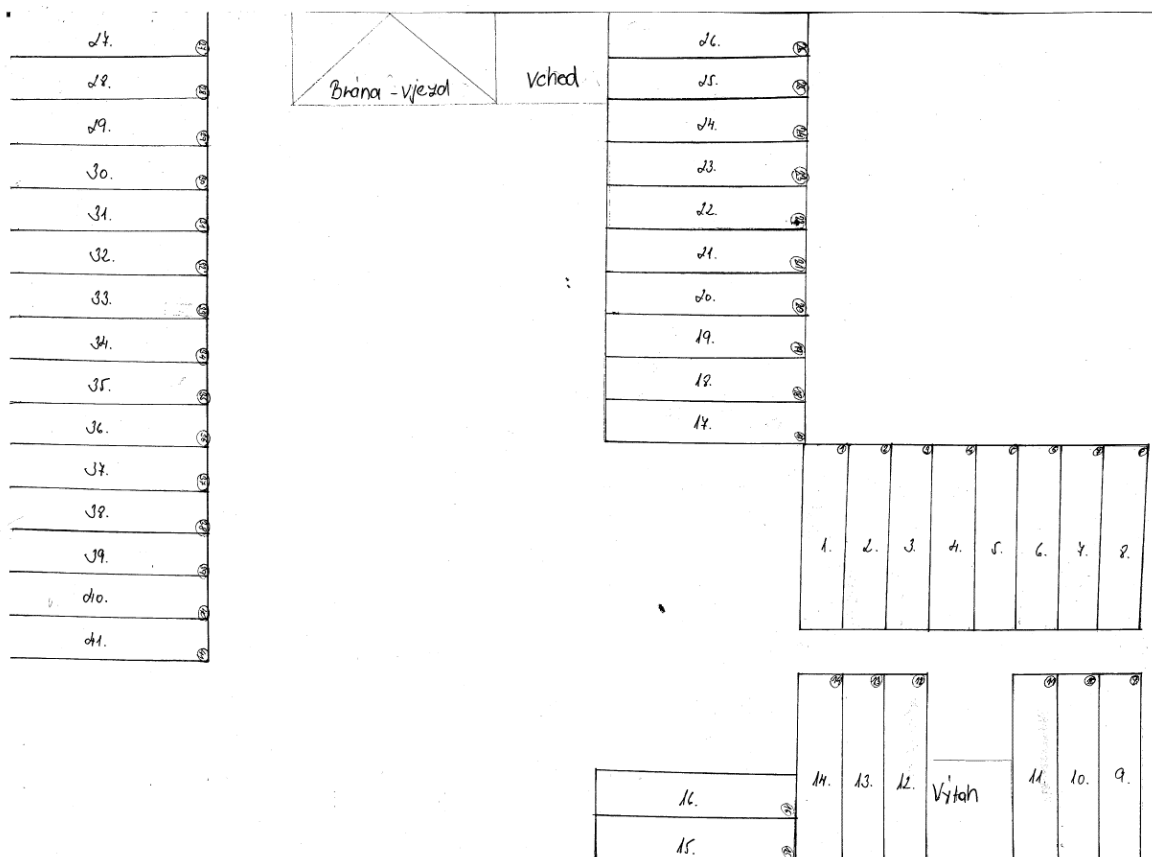
Adresa	Zderadova
Číslo popisné	474/3
Parcelní číslo	231/9
Katastrální území	Trnitá
Umístění parkovacích stání	hromadné parkovací stání v 1. NP
Počet parkovacích stání	41

Parkovací stání jsou určena **pro bydlící a nebydlící osoby** v domě Zderadova 3.

Výše nájemného pro rok 2023* za parkovací stání činí:

- 1.286,- Kč vč. DPH/měsíc + služby a energie pro nájemce bytů Zderadova 3
- 1.611,- Kč vč. DPH/měsíc + služby a energie pro ostatní zájemce

(*každoročně je nájemné navyšováno o průměrnou míru inflace stanovenou ČSÚ za předcházející kalendářní rok)



Stav ke dni 1. 12. 2023

➤ **Zderadova 5 – Dům s pečovatelskou službou**

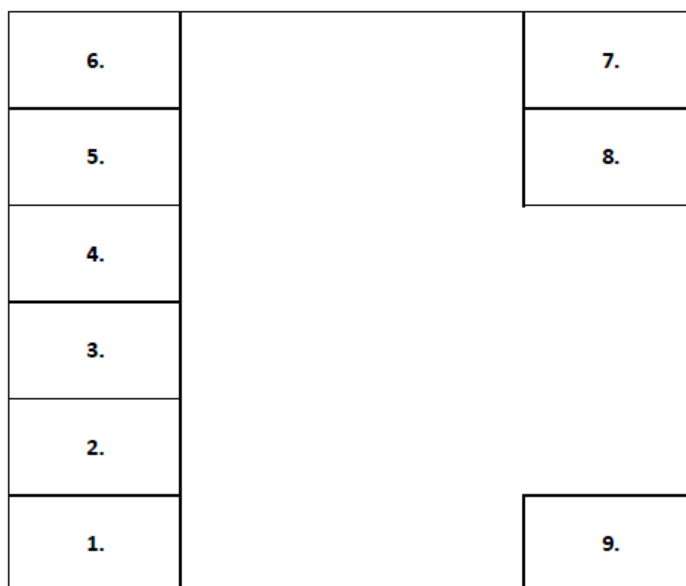
Adresa	Zderadova
Číslo popisné	476/5
Parcelní číslo	231/8
Katastrální území	Trnitá
Umístění parkovacích stání	hromadné parkovací stání v 1. NP
Počet parkovacích stání	9

Parkovací stání jsou určena **pro bydlící a nebydlící osoby** v domě Zderadova 5.

Výše nájemného pro rok 2023* pro parkovací stání činí:

- 1.286,- Kč vč. DPH/měsíc + služby a energie pro nájemce bytů Zderadova 5
- 1.611,- Kč vč. DPH/měsíc + služby a energie pro ostatní zájemce

(*každoročně je nájemné navyšováno o průměrnou míru inflace stanovenou ČSÚ za předcházející kalendářní rok)



vjezd
↑

Stav ke dni 1. 12. 2023